

# MAGNIFICAT VIII Modo

*Falsobordone a 4 voci dispari*

*Si può usare anche come alternanza  
al VII tono salmodico gregoriano.*

*Michele Manganelli  
Fiesole, Ottobre 2005*

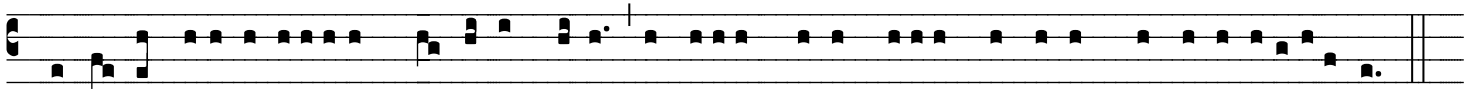


Ma-gni-fi-cat\* anima me-a Dominum.

Soprani  
Contralti  
Tenori  
Bassi

Et e - xul - ta - vit spi - ri - tus me - us, in  
Et e - xul - ta - vit spi - ri - tus me - us, in  
Et e - xul - ta - vit spi - ri - tus me - us, in  
Et e - xul - ta - vit spi - ri - tus me - us, in

De - o, in De - o, sa - lu - ta - ri me - o.  
De - o, in - De - o, sa - lu - ta - ri me - o.  
De - o, in De - o, sa - lu - ta - ri me - o.  
De - o, in De - o, sa - lu - ta - ri me - o.



Qui- a respexit umilitatem an- cil-lae su-ae\* ecce enim ex hoc beatam me dicent omnes genera-ti-o-nes.

*Soprani*  
Qui - a fe - cit mi - hi ma - gna qui po - tens est: et

*Contralti*  
Qui - a fe - cit mi - hi ma - gna qui po - tens est: et

*Tenori*  
Qui - a fe - cit mi - hi ma - gna qui po - tens est: et

*Bassi*  
Qui - a fe - cit mi - hi ma - gna qui po - tens est: et

san - ctum, et san - ctum, no - men e - jus.

san - ctum, et san - ctum, no - men e - jus.

san - ctum, et san - ctum, no - men e - jus.

san - ctum, et san - ctum, no - men e - jus.



Et mi-se-ri-cor-di-a e-ius a pro-ge-ni-e in pro-ge-ni-es\* timentibus e-um.

*Soprani*  
Fe - cit po - ten - ti - am in bra - chi - o su - o: di -

*Contralti*  
Fe - cit po - ten - ti - am in bra - chi - o su - o: di -

*Tenori*  
Fe - cit po - ten - ti - am in cra - chi - o su - o: di -

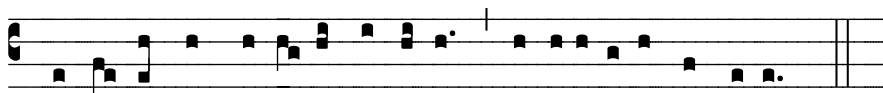
*Bassi*  
Fe - cit po - ten - ti - am in bra - chi - o su - o: di -

sper - sit su - per - bos, men - te cor - dis su - i.

sper - sit su - per - bos men - te cor - dis su - i.

sper - sit su - per - bos men - te cor - dis su - i.

sper - sit su - per - bos men - te cor - dis su - i.



De-po - su - it potentes de se-de\* et exalta-vit hu-mi-les.

*Soprani*  
E - su - ri - en - tes im - ple - vit bo - nis: et

*Contralti*  
E - su - ri - en - tes im - ple - vit bo - nis: et

*Tenori*  
E - su - ri - en - tes im - ple - vit bo - nis: et

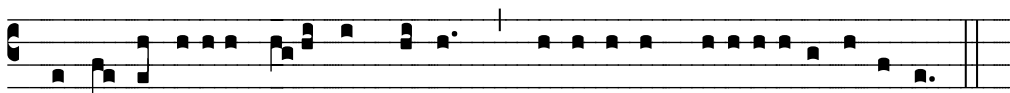
*Bassi*  
E - su - ri - en - tes im - ple - vit bo - nis: et

di - vi - tes, et di - vi - tes di - mi - sit in a - nes.

di - vi - tes et di - vi - tes di - mi - sit i - na - nes.

di - vi - tes et di - vi - tes di - mi - sit i - na - nes.

di - vi - tes et di - vi - tes di - mi - sit i - na - nes.

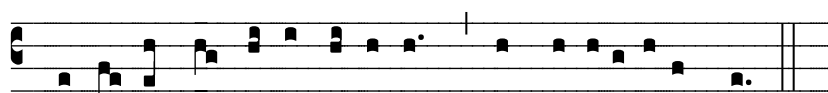


Su-sce-pit Israel pu-e-rum su-um\* recordatus misericordi-ae su-ae.

Soprani  
Contralti  
Tenori  
Bassi

Si - cut lo - cu - tus est ad pa - tres no - stros,  
Si - cut lo - cu - tus est ad pa - tres no - stros,  
Si - cut lo - cu - tus est ad - pa - tres no - stros,  
Si - cut lo - cu - tus ad est pa - tres no - stros,

A - bra - ham, A - bra - ham et - se - mi - ni e - jus in sae - cu - la.  
A - bra - ham, A - bra - ham et se - mi - ni e - jus - in sae - cu - la.  
A - bra - ham, A - bra - ham et se - mi - ni e - jus in sae - cu - la.  
A - bra - ham, A - bra - ham et se - mi - ni e - jus in sae - cu - la.



Glo-ri-a Pa-tri et Fi-li-o\* et Spi-ri-tu-i San-cto.

*Soprani*  
Si - cut e - rat in - prin - ci - pi - o et nunc et sem - per, et in

*Contralti*  
Si - cut e - rat in prin - ci - pi - o et nusnc et sem - per, et in

*Tenori*  
Si - cut e - rat in prin - ci - pi - o et nunc et sem - per, et in

*Bassi*  
Si - cut e - rat in prin - ci - pi - o et nunc et sem - per, et in

sae - cu - la, et in sae - cu - la, sae - cu - lo - rum a - men.

sae - cu - la, et in sae - cu - la sae - cu - lo - rum a - men.

sae - cu - la, et in sae - cu - la sae - cu - lo - rum a - men.

sae - cu - la, et in sae - cu - la, sae - cu - lo - rum a - men.

A - men, a - men.

A - men, a - men.

A - men, a - men.

A - men, a - men.