

**"NEL LAVORO
L'ESSERE UMANO
ESPRIME E ACCRESCE
LA DIGNITÀ
DELLA PROPRIA VITA"**

(cfr EG 192)



Caritas Diocesana di Firenze
segreteria@caritasfirenze.it
tel. 055 267701
www.caritasfirenze.it



“La crescita dell’incertezza incide sulla condizione di vulnerabilità, cioè la combinazione di malessere sociale e difficoltà economica, e sui vissuti di insicurezza di larghe fasce della popolazione. [...] La capacità di scegliere dei giovani è ostacolata da difficoltà legate alla condizione di precarietà: la fatica a trovare lavoro o la sua drammatica mancanza; gli ostacoli nel costruirsi un’autonomia economica; l’impossibilità di stabilizzare il proprio percorso professionale. Per le giovani donne questi ostacoli sono normalmente ancora più ardui da superare”.

(Sinodo dei Giovani - *I giovani, la fede e il discernimento vocazionale*, documento preparatorio)

È possibile consegnare le offerte presso

Cassa della Curia Arcivescovile
Piazza San Giovanni 3
da Lunedì a Venerdì
ore 9.30-12.30

Segreteria della Caritas Diocesana
Via de’ Pucci 2
da Lunedì a Venerdì
ore 9.00-13.00 e 15.00-17.00

oppure

Caritas Diocesana, Arcidiocesi di Firenze
Iban: IT66 D010 3002 8290 0000 0173 594

Conto corrente postale n. 22547509
intestato a Arcidiocesi Firenze
Caritas Firenze

Ass. di Volontariato Solidarietà Caritas ONLUS
Iban: IT67 L033 5901 6001 0000 0067 361

Le offerte tramite Solidarietà Caritas possono essere dedotte/detratte in sede di dichiarazione dei redditi.

**QUARESIMA
di CARITÀ**



**SOS-teniamo
il LAVORO**

**delle persone fragili
dall'accoglienza
verso l'autonomia**

Caritas Diocesana di Firenze
segreteria@caritasfirenze.it
tel. 055 267701 - www.caritasfirenze.it

È dalla consapevolezza di quanto sia difficile, nonostante lo studio e la ricerca costante, trovare un'occupazione e gettare, quindi, le basi per un futuro dignitoso, che nasce la proposta per questa "Quaresima di Carità".

La nostra Caritas può contare su un gruppo di operatori dell'Ufficio Orientamento e Formazione Lavoro dell'Associazione Solidarietà Caritas – onlus esperti nelle attività di orientamento, formazione e inserimento lavorativo di chi vive un periodo di difficoltà dovuto alla disoccupazione. La formazione e i tirocini (borse lavoro) hanno, però, un costo e, per poter offrire alle persone che si trovano in una condizione di fragilità (tra le quali i giovani e gli ultracinquantenni sono i più a rischio) il nostro sostegno, è necessaria la solidarietà delle comunità parrocchiali e di tutti coloro che comprendono quanto sia fondamentale salvaguardare la dignità della persona umana, in particolare offrendo reali opportunità di sviluppo umano integrale.



UFFICIO FORMAZIONE E ORIENTAMENTO LAVORO

Telefono: 055 26770221 - 055 26770257
E-mail: formazionelavoro@caritasfirenze.it

Nel corso del primo anno di servizio sono stati realizzati:

- più di 150 percorsi personalizzati
- corsi di formazione professionale in alcuni ambiti di lavoro specifici (pizzeria, saldatura, cucina, verde, pelletteria, sartoria...)
- circa 100 tirocini in azienda
- 60 assunzioni

IL PROGETTO

Aiutiamo le persone che fanno riferimento ai nostri servizi ad inserirsi o reinserirsi nel mondo del lavoro attraverso

- un colloquio individuale che permetta ad ognuno di esprimere le proprie potenzialità, difficoltà, competenze e aspirazioni per la definizione di un percorso personalizzato
- l'eventuale iscrizione alla scuola di italiano
- l'iscrizione a percorsi di formazione professionale
- l'inserimento in tirocinio in aziende del territorio.

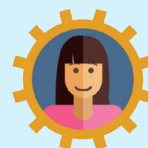
Pur essendo consapevoli dei grandi vantaggi offerti dalla tecnologia, crediamo che niente possa sostituire l'incontro umano, la conoscenza reciproca diretta e un accompagnamento costante reale, soprattutto quando ci si trova in una condizione di fragilità.



IL TUO CONTRIBUTO È IMPORTANTE

Servirà per:

- corsi di base in tema di sicurezza nei luoghi di lavoro
- **corsi di formazione professionale** (in collaborazione con l'Agenzia Formativa dell'Associazione, accreditata presso la Regione Toscana)
- **tirocini retribuiti** (borse lavoro alle persone in tirocinio in aziende o altri luoghi di lavoro, assicurazione contro gli infortuni sul lavoro, fornitura dei Dispositivi di Protezione Individuale adeguati)



COME AIUTARE



SOSTEGNO ECONOMICO

1000 €

CORSO DI FORMAZIONE PROFESSIONALE TIROCINIO x 2 MESI per una persona

350 €

CORSO DI FORMAZIONE PROFESSIONALE per una persona

650 €

TIROCINIO x 2 MESI per una persona



OFFERTA TIROCINI

Conosci o hai un'azienda o realtà artigianale dove è possibile effettuare dei tirocini?

I tirocini non si configurano come un rapporto di lavoro e non vincolano in alcun modo il datore di lavoro ad assumere, ma danno l'opportunità di formare la persona inserita nel progetto, secondo i bisogni reali delle Aziende, attraverso un recupero o un accrescimento delle competenze individuali e di prepararsi quindi all'inserimento o reinserimento nel mondo del lavoro.



Per la segnalazione di aziende o altre realtà disposte a condividere questo progetto di sostegno al lavoro: formazionelavoro@caritasfirenze.it